

Утверждена

(наименование документа об утверждении, включая наименования органов государственной власти или

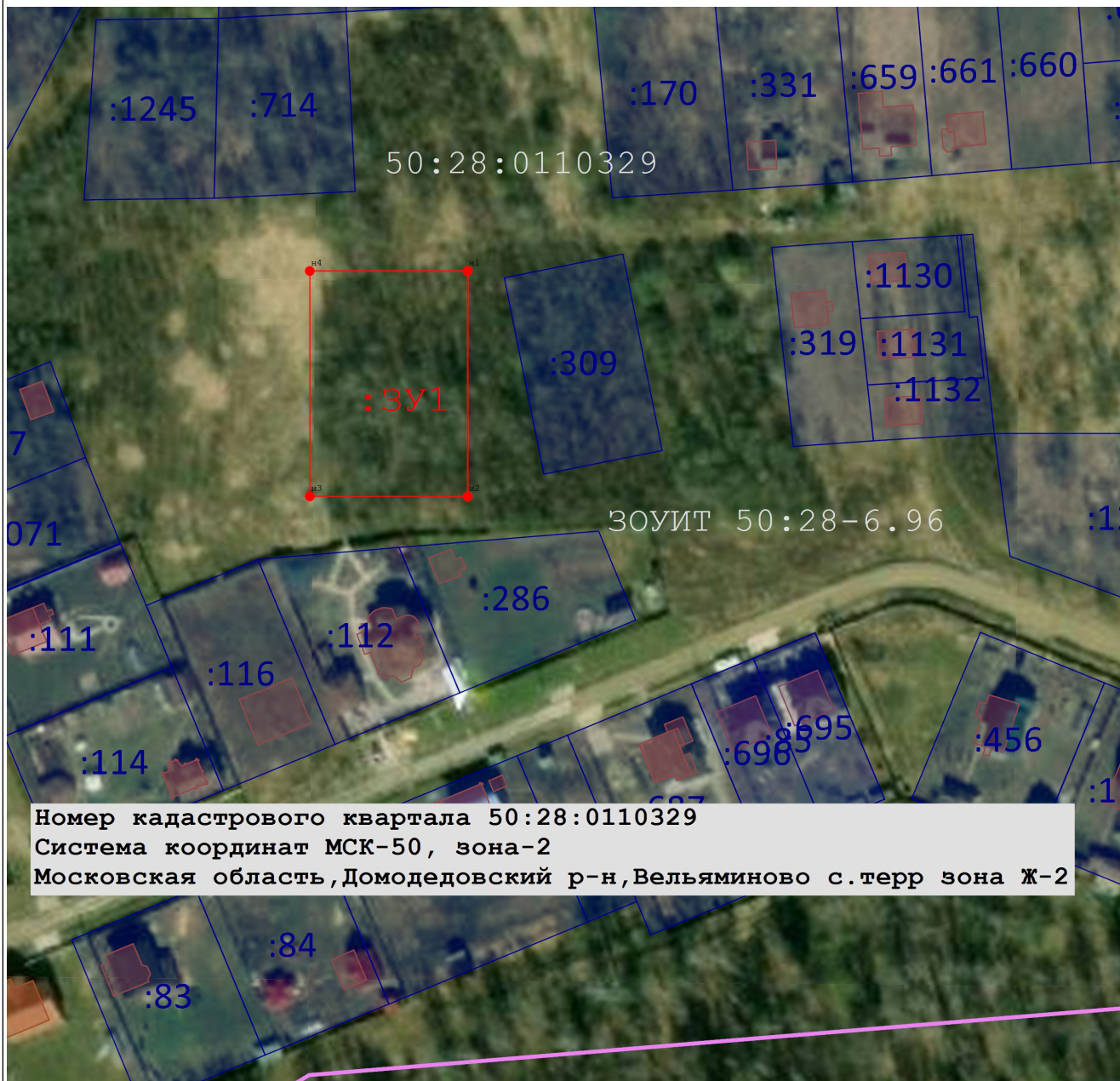
органов местного самоуправления, принявших решение об утверждении схемы или

подписавших соглашение о перераспределении земельных участков)

от _____ № _____

Схема расположения земельного участка или земельных участков на кадастровом плане территории

Площадь земельного участка 2 209 м ²																					
(указывается проектная площадь образуемого земельного участка, вычисленная с использованием технологических и программных средств, в том числе размещенных на официальном сайте федерального органа исполнительной власти, уполномоченного Правительством Российской Федерации на осуществление государственного кадастрового учета, государственной регистрации прав, ведение Единого государственного реестра недвижимости и предоставление сведений, содержащихся в Едином государственном реестре недвижимости, в информационно-телекоммуникационной сети "Интернет" (далее - официальный сайт), с округлением до 1 квадратного метра. Указанное значение площади земельного участка может быть уточнено при проведении кадастровых работ не более чем на десять процентов)																					
Обозначение характерных точек границ	Координаты, м (указываются в случае подготовки схемы расположения земельного участка с использованием технологических и программных средств, в том числе размещенных на официальном сайте. Значения координат, полученные с использованием указанных технологических и программных средств, указываются с округлением до 0,01 метра)																				
	<table border="1"><thead><tr><th></th><th>X</th><th>Y</th></tr><tr><th>1</th><th>2</th><th>3</th></tr></thead><tbody><tr><td>н1</td><td>405 225,74</td><td>2 209 852,63</td></tr><tr><td>н2</td><td>405 169,44</td><td>2 209 852,63</td></tr><tr><td>н3</td><td>405 169,44</td><td>2 209 813,39</td></tr><tr><td>н4</td><td>405 225,74</td><td>2 209 813,39</td></tr><tr><td>н1</td><td>405 225,74</td><td>2 209 852,63</td></tr></tbody></table>		X	Y	1	2	3	н1	405 225,74	2 209 852,63	н2	405 169,44	2 209 852,63	н3	405 169,44	2 209 813,39	н4	405 225,74	2 209 813,39	н1	405 225,74
	X	Y																			
1	2	3																			
н1	405 225,74	2 209 852,63																			
н2	405 169,44	2 209 852,63																			
н3	405 169,44	2 209 813,39																			
н4	405 225,74	2 209 813,39																			
н1	405 225,74	2 209 852,63																			



Номер кадастрового квартала 50:28:0110329
 Система координат МСК-50, зона-2
 Московская область, Домодедовский р-н, Вельяминово с.terr зона Ж-2

Масштаб 1:1 600

Условные обозначения:

- Характерная точка границы вновь образуемого земельного участка, сведения о которой отсутствуют в ЕГРН
- Существующая часть границы, имеющиеся в ЕГРН сведения о которой достаточны для определения ее местоположения
- Вновь образованная часть границы, сведения о которой достаточны для определения ее местоположения
- Границы населенного пункта
- Границы кадастрового квартала
- :674 - Надписи кадастрового номера земельного участка
- ЗОУИТ 50:28-6.96 - Зона с особыми условиями использования территорий - Приаэродромная территория аэродрома Москва (Домодедово)
- 50:28:0110329 - Номер кадастрового квартала